

住宅型有料老人ホーム

(介護予防) 小規模多機能型居宅介護

こうじゅホーム三号館



# 運営理念

私たちは、高齢者が住み慣れた地域の中で、可能な限り自立した日常生活を営むことが出来るよう支援するため、住まいと食事の安心を提供いたします。

## ホームの特徴

★365日・24時間の安心体制です。

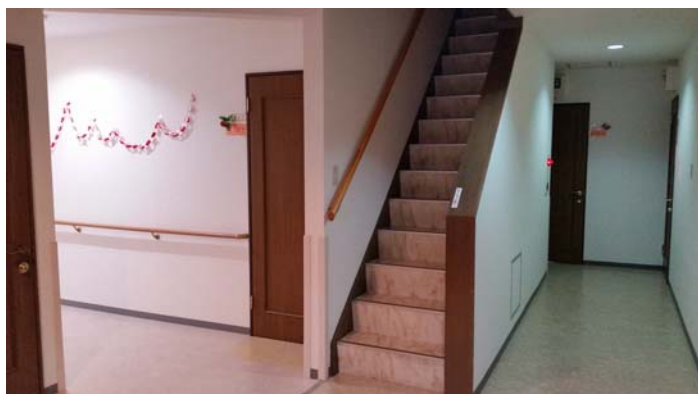
- ホーム内には、お世話する職員が365日、24時間体制で待機しています。
- 緊急時においても、協力医療機関と万全な医療体制を構築しており迅速に対応いたします。
- 協力医療機関との連携をとり、24時間連絡体制を確保しております。

★幹線道路に近く、交通の便がとてもよいです。

- 函館バス宮前町バス停から200m。幹線道路に近く通院やお買い物等に大変便利です。

## 施設の概要

施設名	有料老人ホーム こうじゅ三号館
類型	住宅型有料老人ホーム
事業主体	医療法人 鴻仁会
建物の概要	660.02 m <sup>2</sup> (うち有料老人ホーム部分453.22 m <sup>2</sup> )
敷地の概要	279.58m <sup>2</sup> 借地(抵当権設定あり)
居室の概要	定員 25室27名 4.5畳11室、6.0畳2室、8.0畳2室、10.0畳10室
共用施設	食 堂 :1箇所 エレベーター :1箇所 共用トイレ :2箇所 共用洗面所 :1箇所
その他の設備	自動火災報知装置、消火設備、避難設備、各室コールボタン



# サービス内容

- 生活支援 : 日中は1~2名、夜間においてもオンコール体制、時間毎の巡回、臨時的な介護等を行います。  
常時介護が必要な方は、外部の事業者による訪問介護等の介護サービスを利用させていただきます。
- 食事の提供 : 栄養士による献立によりバランスのとれた食事を提供します。
- 生活相談・助言 : 職員が日常生活における心配や悩み事等のご相談にいつでも応じます。
- レクリエーション : 日々の運動や娯楽等のレクリエーション、さらに毎月1回程度のイベントを提供します。例えば、時節の折々にバスでの観光ドライブや映画鑑賞会等を行っています。  
また、生活リハビリの一環として、調理作業も取り入れています。
- 健康管理 : 年2回の定期健康診断の機会提供をし、協力医療機関と密接に連携することで、入居者の皆様の健康維持と緊急の対応に十分に配慮いたします。
- 体験入居 : 入居される前に短期間(2泊3日まで)のご利用もできます。  
お一人様1泊2日夕・朝食含む¥2,500(税込み)

# ご利用料

## 入居後の費用(月額利用料)

部屋の広さ	部屋数	家賃 (1部屋)	管理費 (光熱水費含む)	リネン費 (オプション)	タオル費 (オプション)	食費	月概算利用料金 (オプションを除く)
4.5畳	11	¥29,000-	¥18,000-/部屋	¥2,000-/月	¥3,000-/月	朝:¥250- 昼:¥300- 夜:¥300-  おやつ:¥80- 1日計:¥930-  30日計 ¥27,900-	¥74,900-
6.0畳	2	¥33,000-	¥18,000-/部屋 夫婦入居の場合 ¥28,000-/部屋				¥78,900-
8.0畳	2	¥25,000-	¥20,000-/部屋				¥72,900-
10.0畳	10	¥29,000-	¥20,000-/部屋				¥76,900-

- ※1. 冬季間(11月~4月)は、暖房費として月額6,000円を別途ご負担いただけます。
- ※2. 夏季間(5月~10月)は、ご希望により月額5,000円にて冷房の設置が可能です。

# 入居・退去等について

- ◇入居条件:
  - ① 原則として、身の回りのことがご自身で出来る方。
  - ② 身元引受人を1名以上立てることが出来る方。
  - ③ 自傷・他害のおそれがない方。
- ◇入居手続き:
  - ① 入居申込後、入居基準による審査を経て、入居契約の手続きを行います。
  - ② 契約締結前に、担当者が重要事項説明書に基づいて説明を行いますので、十分納得の上でご契約願います。
  - ③ 契約締結日から14日以内であれば、当方へ通知することで、契約を解除できます。
  - ④ 介護が必要な方は、外部の事業所による訪問介護等の介護サービスを、利用する必要があります。
- ◇退去事由:
  - ① 契約上、禁止または制限された行為をした場合。
  - ② 利用料が正当な理由がなく、しばしば滞納した場合。
  - ③ 入居申込書に虚偽の事項を記載する等、不正な手段により入居した場合。
  - ④ 入居者の行動が、他の入居者の生命、身体に危害を及ぼす恐れがあり、かつ通常の介護方法ではこれを防止することができない場合。



# 小規模多機能ホーム「思い」や「願い」を大切にします

こうじゅ三号館

可能な限り在宅で暮すことを支えます

一人ひとりに合った支援をしてゆくには、お年寄りの本当の思いや望みを汲み取ることが大切だと考えています。一人ひとりに寄り添い、時間をかけて丁寧に支援して行きます。介護が必要になっても安心できる環境の中でこれまでに築き上げてきた家族や地域社会との関係を持ちながら暮し続けることを大切にします。

通い

一人ひとりの思いやこれまでの生活スタイルに合わせた支援や時間の過ごし方。

例えば、朝から夕方まで滞在するのではなく、その人が必要としているお風呂だけ、食事だけといった、ほんの数時間の利用という使い方もあります。

訪問

回数も支援する内容も人それぞれ・・・

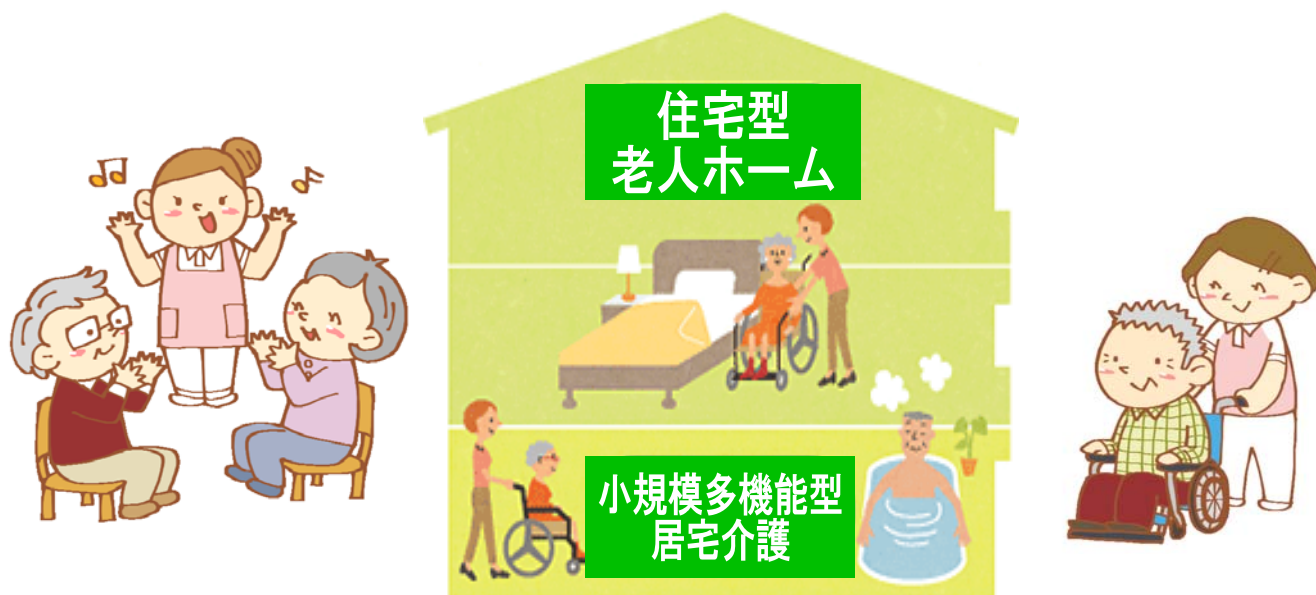
例えば、夜中に「おじいちゃんがベッドから落ちた！」電話1本でかけつけます。

宿泊

自宅での過ごし方と落差がないように。

例えば、家族が病気になった時。一人暮らしの方で体調が悪くて夜中が心配な時、すぐに利用できます。

生活や暮し全体を通じての流れの中で困っていることは何か、自宅での暮らしを成り立たせるために必要なことはなにかを



# 小規模多機能居宅介護のご利用料金

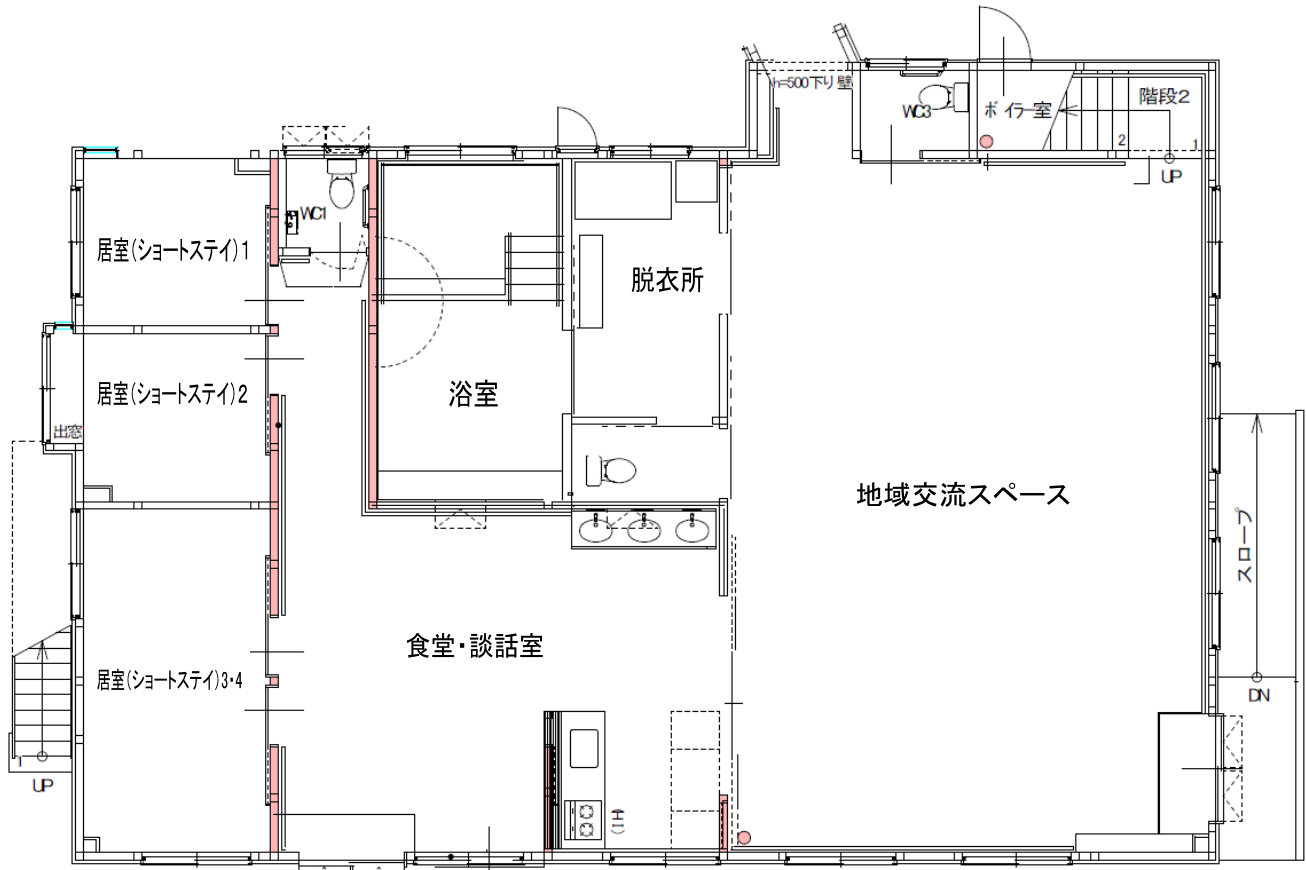
(イ) 小規模多機能 居宅介護  (1ヶ月につき)	要支援1	3,080円
	要支援2	6,224円
	要介護1	9,338円
	要介護2	13,724円
	要介護3	19,963円
	要介護4	22,033円
	要介護5	24,295円
(ロ) 初期加算	1日につき30円(登録後30日、 30日を越える入院後、再びサービスを再開した場合)	

(ハ) 認知症加算	(1) 認知症加算(Ⅰ) 1ヶ月につき800円
	(2) 認知症加算(Ⅱ) 1ヶ月につき500円
(ニ) 総合マネジメント 体制強化加算	1ヶ月につき1,000円
(ホ) サービス提供 体制強化加算	サービス提供体制強化加算(Ⅰ)イ 1ヶ月につき640円
(ヘ) 若年性認知症 利用者受入加算	若年性認知症利用者受入加算 1ヶ月につき800円
(ヘ) 介護職員処遇 改善加算	介護職員処遇改善加算(Ⅰ) 介護サービス費用(自己負担)の11.7%

(ホ)は支給限度管理の対象外の算定項目

食事代	朝250円	昼300円	夜300円	オヤツ代80円
宿泊代	1,500円			

# 小規模多機能施設こうじゅ三号館





## 運営理念

私たちは、高齢者が住み慣れた地域の中で、可能な限り自立した日常生活を営むことが出来るよう支援するため、住まいと食事の安心を提供いたします。

## ホームの特徴

★365日・24時間の安心体制です。

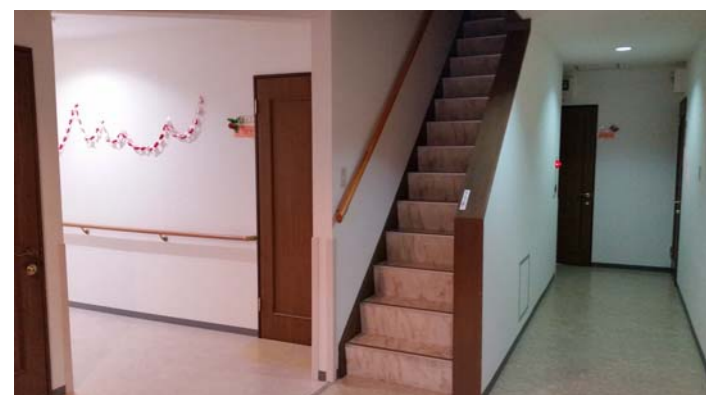
- ホーム内には、お世話する職員が365日、24時間体制で待機しています。
- 緊急時においても、協力医療機関と万全な医療体制を構築しており迅速に対応いたします。
- 協力医療機関との連携をとり、24時間連絡体制を確保しております。

★幹線道路に近く、交通の便がとともよいです。

- 函館バス宮前町バス停から200m。幹線道路に近く通院やお買い物等に大変便利です。

## 施設の概要

施設名	有料老人ホーム こうじゅ三号館
類型	住宅型有料老人ホーム
事業主体	医療法人 鴻仁会
建物の概要	660.02 m <sup>2</sup> (うち有料老人ホーム部分453.22 m <sup>2</sup> )
敷地の概要	279.58m <sup>2</sup> 借地(抵当権設定あり)
居室の概要	定員 25室27名 4.5畳11室、6.0畳2室、8.0畳2室、10.0畳10室
共用施設	食堂 : 1箇所 エレベーター : 1箇所 共用トイレ : 2箇所 共用洗面所 : 1箇所
その他の設備	自動火災報知装置、消火設備、避難設備、各室コールボタン



## サービス内容

- 生活支援 : 日中は1~2名、夜間においてもオンコール体制、時間毎の巡回、臨時的な介護等を行います。  
常時介護が必要な方は、外部の事業者による訪問介護等の介護サービスを利用していただきます。
- 食事の提供 : 栄養士による献立によりバランスのとれた食事を提供します。
- 生活相談・助言 : 職員が日常生活における心配や悩み事等のご相談にいつでも応じます。
- レクリエーション : 日々の運動や娯楽等のレクリエーション、さらに毎月1回程度のイベントを提供します。例えば、時節の折々にバスでの観光ドライブや映画鑑賞会等を行っています。また、生活リハビリの一環として、調理作業も取り入れています。
- 健康管理 : 年2回の定期健康診断の機会提供をし、協力医療機関と密接に連携することで、入居者の皆様の健康維持と緊急の対応に十分に配慮いたします。
- 体験入居 : 入居される前に短期間(2泊3日まで)のご利用もできます。  
お一人様1泊2日夕・朝食含む¥2,500(税込み)

## ご利用料

入居後の費用(月額利用料)

部屋の広さ	部屋数	家賃 (1部屋)	管理費 (光熱水費含む)	リネン費 (オプション)	タオル費 (オプション)	食費	月概算利用料金 (オプションを除く)
4.5畳	11	¥29,000-	¥18,000-/部屋	¥2,000-/月	¥3,000-/月	朝:¥250- 昼:¥300- 夜:¥300-  おやつ:¥80- 1日計:¥930-  30日計 ¥27,900-	¥74,900-
6.0畳	2	¥33,000-	¥18,000-/部屋 夫婦入居の場合 ¥28,000-/部屋				¥78,900-
8.0畳	2	¥25,000-	¥20,000-/部屋				¥72,900-
10.0畳	10	¥29,000-	¥20,000-/部屋				¥76,900-

※1. 冬季間(11月~4月)は、暖房費として月額6,000円を別途ご負担いただきます。

※2. 夏季間(5月~10月)は、ご希望により月額5,000円にて冷房の設置が可能です。

## 入居・退去等について

- ◇入居条件: ① 原則として、身の回りのことがご自身で出来る方。  
② 身元引受人を1名以上立てることが出来る方。  
③ 自傷・他害のおそれがない方。
- ◇入居手続き: ① 入居申込後、入居基準による審査を経て、入居契約の手続きを行います。  
② 契約締結前に、担当者が重要事項説明書に基づいて説明を行いますので、十分納得の上でご契約願います。  
③ 契約締結日から14日以内であれば、当方へ通知することで、契約を解除できます。  
④ 介護が必要な方は、外部の事業所による訪問介護等の介護サービスを利用する必要があります。
- ◇退去事由: ① 契約上、禁止または制限された行為をした場合。  
② 利用料が正当な理由がなく、しばしば滞納した場合。  
③ 入居申込書に虚偽の事項を記載する等、不正な手段により入居した場合。  
④ 入居者の行動が、他の入居者の生命、身体に危害を及ぼす恐れがあり、かつ通常の介護方法ではこれを防止することができない場合。

## 小規模多機能ホーム「思い」や「願い」を大切にします

### こうじゅ三号館

可能な限り在宅で暮すことを支えます

一人ひとりに合った支援をしてゆくには、お年寄りの本当の思いや望みを汲み取ることが大切だと考えています。一人ひとりに寄り添い、時間をかけて丁寧に支援して行きます。介護が必要になっても安心できる環境の中でこれまでに築き上げてきた家族や地域社会との関係を持ちながら暮し続けることを大切にします。

### 通い

一人ひとりの思いやこれまでの生活スタイルに合わせた支援や時間の過ごし方。

例えば、朝から夕方まで滞在するのではなく、その人が必要としているお風呂だけ、食事だけといった、ほんの数時間の利用という使い方もあります。

### 訪問

回数も支援する内容も人それぞれ・・・

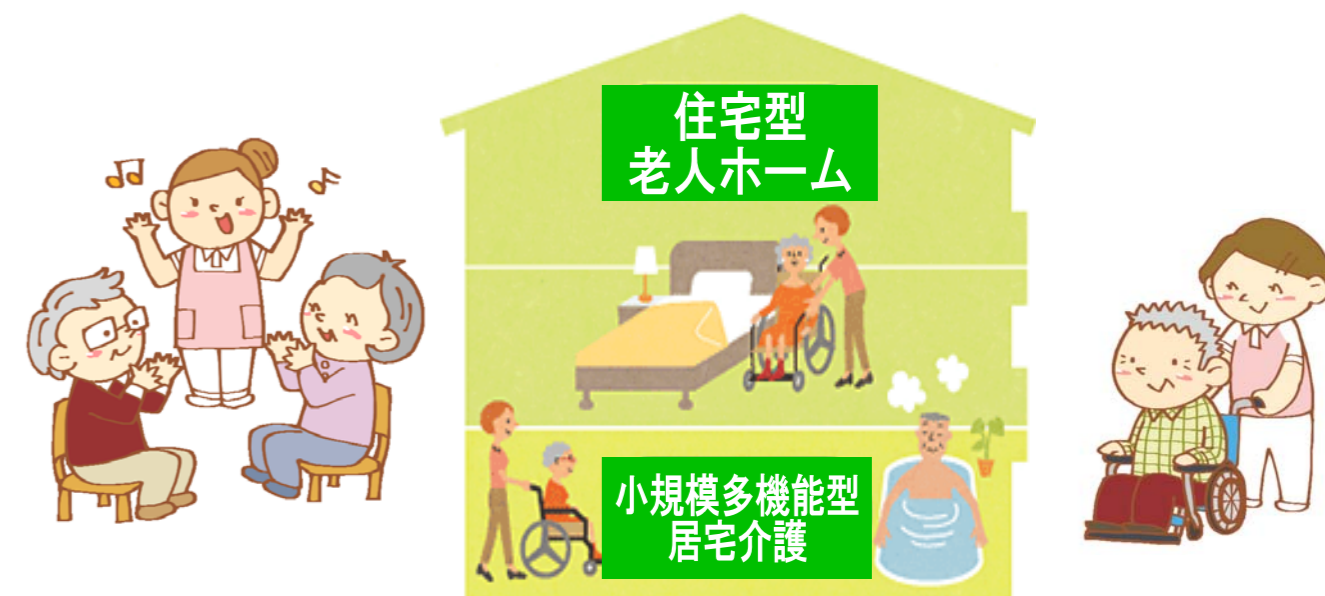
例えば、夜中に「おじいちゃんがベッドから落ちた！」電話1本でかけつけます。

### 宿泊

自宅での過ごし方と落差がないように。

例えば、家族が病気になった時。一人暮らしの方で体調が悪くて夜中が心配な時、すぐに利用できます。

生活や暮し全体を通じての流れの中で困っていることは何か、自宅での暮らしを成り立たせるために必要なことはなにかを



いつでも説明、見学等お受け致します



名称 : 有料老人ホームこうじゅ三号館

住所 : 〒040 - 0073

函館市宮前町20番14号

TEL : 0138-40-5255 FAX : 0138-87-2548

協力医療機関

○ 深瀬医院

函館市松川町30番12号

TEL: 0138 - 41 - 1221

FAX: 0138 - 40 - 1245

診療科目: 内科・心療内科・漢方内科・

疼痛緩和内科、リハビリテーション科、

歯科、歯科口腔外科

協力内容: 緊急時の受け入れ・治療協力、

健康診断、健康相談など

運営会社概要

名称 : 医療法人 鴻仁会

所在地 : 函館市松川町30番12号

理事長 : 深瀬 晃一

事業内容 : ・有料老人ホームの運営

・介護保険法に基づく

居宅サービス事業

TEL : 0138-41-1221

FAX : 0138-45-1021